



## PLAN DE FORMATION D'UNITE 2023

**Institut de Recherches et d'Etudes sur  
les Mondes Arabes et Musulmans  
- IREMAM -  
UMR 7310  
Richard Jacquemond**

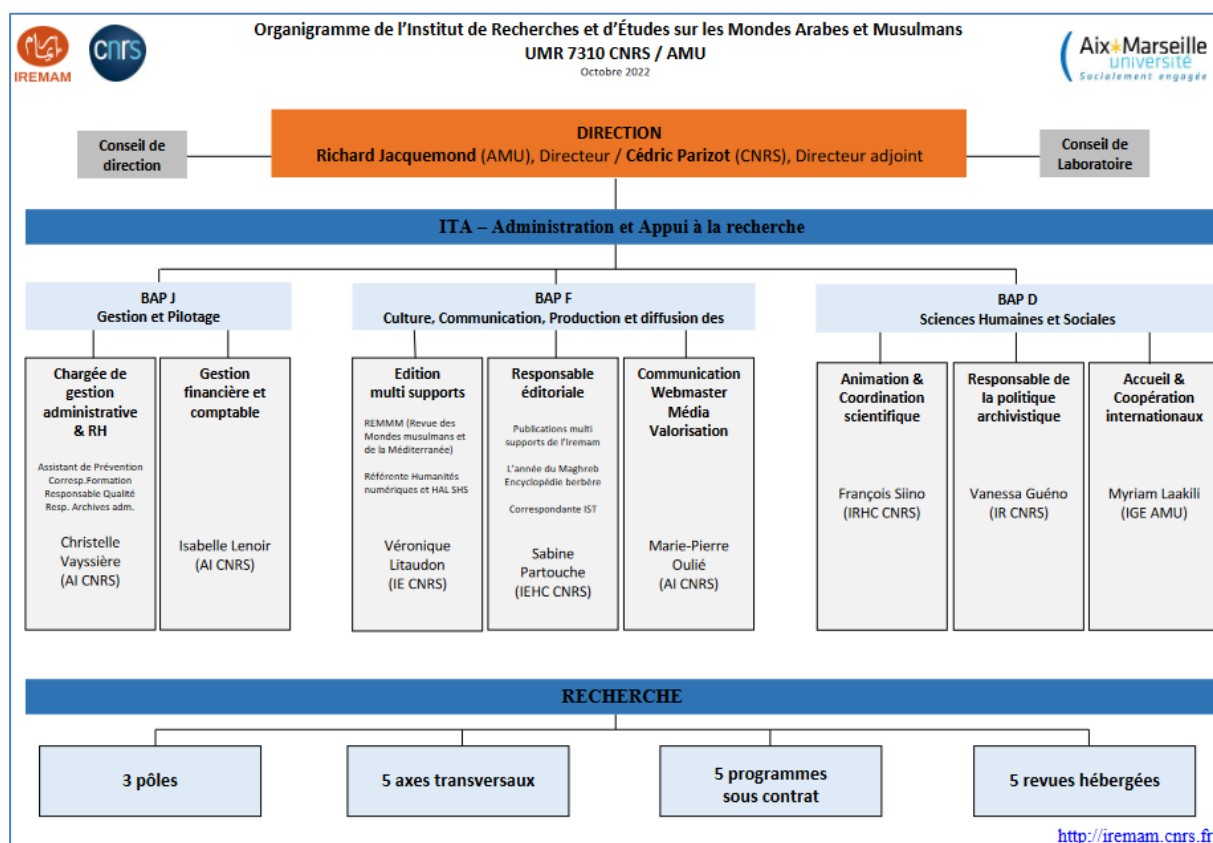
|  | Total | CDD                                | Doctorant | Chercheurs | ITA |
|--|-------|------------------------------------|-----------|------------|-----|
| Nombre d'agents dans l'unité                   | 98*   | 19<br>(dont 11 contrats doctoraux) | 36        | 46         | 8   |
| Nombre d'agents CNRS dans l'unité :            | 29*   | 3<br>(dont 1 contrat doctoral)     |           | 20         | 7   |
| Nombre d'agents AMU dans l'unité :             | 69*   | 16<br>(dont 10 Contrats doctoraux) | 36        | 26         | 1   |
| Nombre d'agents INSERM dans l'unité :          | 0     | 0                                  | 0         | 0          | 0   |
| Nombre d'agents d'autres tutelles (précisez) : | 0     | 0                                  | 0         | 0          | 0   |

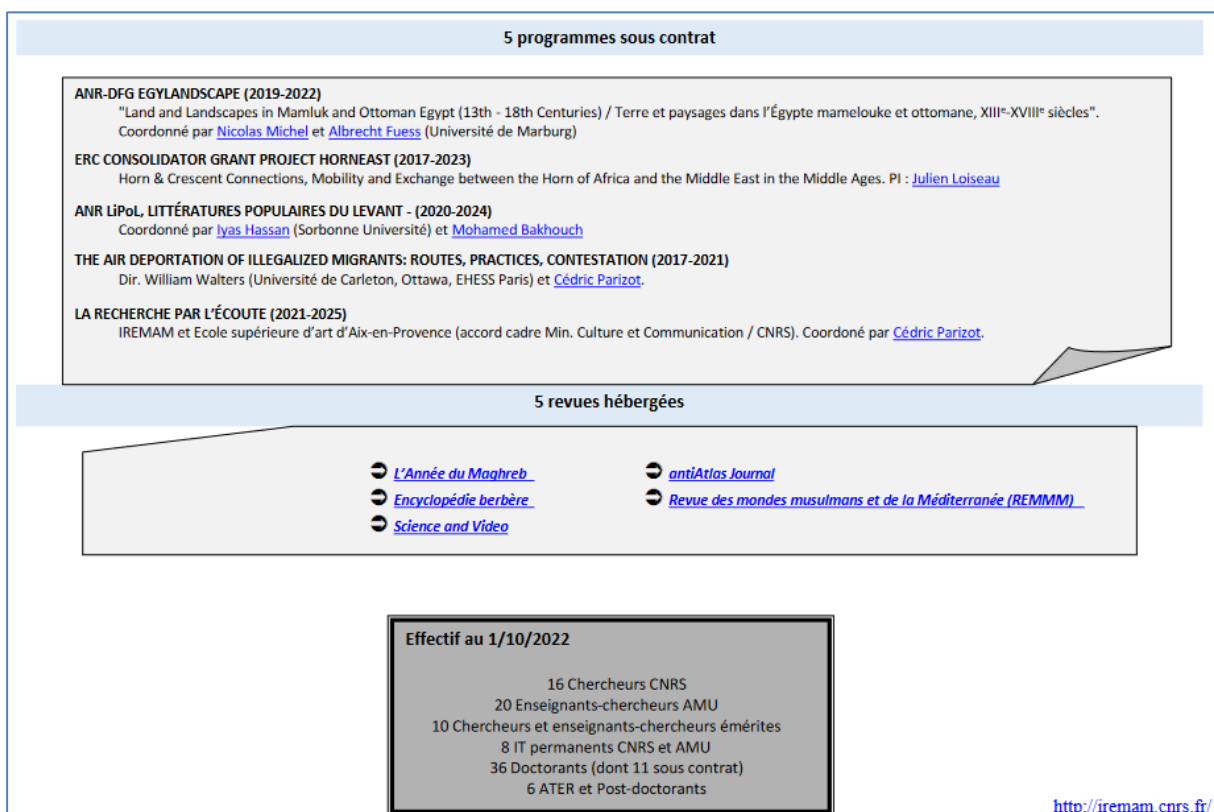
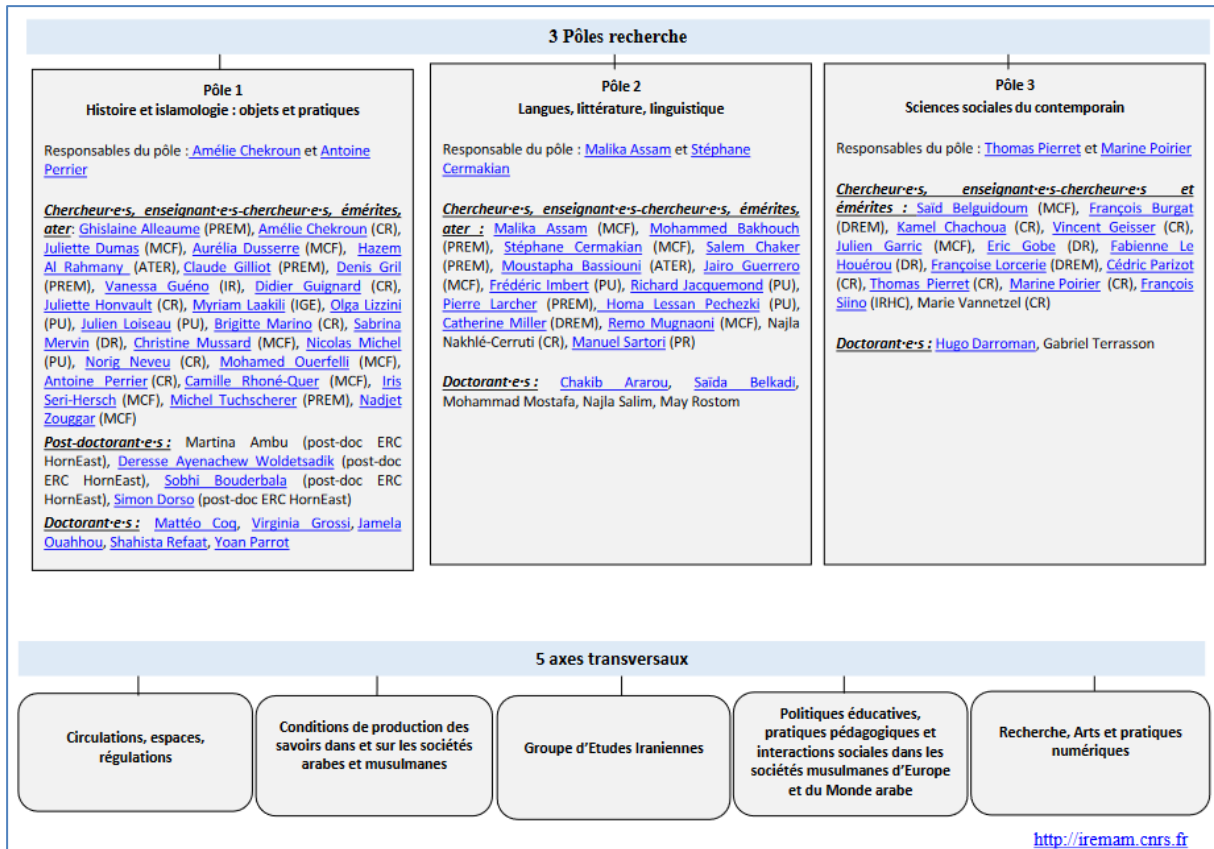
\* => L'effectif total ne comptabilise pas les contrats doctoraux. Les doctorants sont bien comptabilisés une seule fois dans la case 'Doctorant' à l'AMU du fait de leur inscription académique.



## A – PRESENTATION de L'UNITE et de son CONTEXTE

### 1 – Organigramme







## 2 – Projet scientifique

L'Institut de Recherches et d'Etudes sur les Mondes Arabes et Musulmans (IREMAM) est spécialisé dans les sciences sociales et humaines et il a vocation à étudier le monde arabe et musulman avec les outils des diverses disciplines qui sont actuellement l'histoire, l'islamologie, la linguistique, la littérature, la sociologie, l'anthropologie et la science politique ; son intérêt pour l'époque contemporaine va de pair avec un souci de situer et de comprendre les phénomènes dans la longue durée<sup>1</sup>. Il bénéficie du concours d'une quarantaine de permanents, chercheurs, enseignants-chercheurs, ingénieurs et techniciens et du relais d'un large réseau de membres associés.

Depuis le début du quinquennal 2018-2022, la structuration de l'unité se compose de trois pôles disciplinaires donnant plus de place à quatre activités transversales et optimisant la nature pluridisciplinaire du laboratoire :

- 1) **Les pôles disciplinaires**, visent à maintenir un affichage disciplinaire assez fort pour offrir aux jeunes chercheurs de l'unité l'environnement méthodologique et le référencement théorique dont ils ont besoin. Ils sont étroitement liés aux enseignements de Master et aux séminaires de recherche ou de formation doctorale.
  - **Pôle 1 – Histoire et Islamologie : objets et pratiques**
    - ↳ Axe 1 - Islamologie
    - ↳ Axe 2 – Histoire des mondes islamiques médiévaux
    - ↳ Axe 3 – Histoire moderne et contemporaine des mondes arabes et musulmans
  - **Pôle 2 – Langues, littératures et Linguistique**
    - ↳ Axe 1 - Littérature arabe, traduction et traductologie
    - ↳ Axe 2 - Langues et épigraphies de l'Islam et de l'Orient ancien
    - ↳ Axe 3 - Linguistique et sociolinguistique
    - ↳ Axe 4 - Etudes Berbères
  - **Pôle 3 – Sciences sociales du contemporain**
    - ↳ Axe 1 - Mobilisations sociales, actions publiques et recompositions des scènes politiques
    - ↳ Axe 2 – Religiosités et ethnicités
    - ↳ Axe 3 – Enjeux urbains dans les mondes arabes et musulmans
    - ↳ Axe 4 – Ecritures des sciences sociales du contemporain
- 2) **Les pôles thématiques**, qui permettent de regrouper autour d'objets partagés ou de thématiques transversales des chercheurs relevant de disciplines différentes. Ils sont eux aussi couplés à des séminaires de master ou de formation doctorale et permettent d'optimiser le caractère pluridisciplinaire de l'unité.

---

<sup>1</sup>. Pour des renseignements détaillés sur les thématiques de recherche et la politique scientifique du laboratoire, voir à l'adresse internet suivante, sur le site public de l'IREMAM : <http://www.iremam.cnrs.fr>



CNRS – Délégation Provence et Corse

Plan de formation d'unité 2023

IREMAM / UMR 7310

Richard Jacquemond, DU

Affaire suivie par : Christelle Vayssière, COFO

Email COFO / [christelle.vayssiere@univ-amu.fr](mailto:christelle.vayssiere@univ-amu.fr)

Téléphone COFO / 04 42 52 49 69

- Axe Transversal 1 - Politiques Educatives & Pratiques pédagogiques et interactions sociales dans les sociétés musulmanes
- Axe Transversal 2 - Circulation, Espaces, Régulations
- Axe Transversal 3 - Conditions de Production des Savoirs dans et sur les sociétés arabes et musulmanes
- Axe Transversal 4 - Recherche, Arts et Pratiques Numériques

L'IREMAM peut également se prévaloir d'une longue et importante production éditoriale (plus de 160 titres hors revues). Chaque année, cinq à six ouvrages publiés en co-édition avec différents éditeurs et centres de recherche français à l'étranger viennent alimenter ce patrimoine éditorial. La politique de publication de l'IREMAM repose sur des conventions en co-édition avec différents éditeurs et centres de recherche à l'étranger : CNRPAH, IFAO, IFPO, Actes Sud/Sindbad, Karthala, Geuthner, Paris-Méditerranée, PUF, PUP, Publisud.

L'Iremam héberge 6 revues, toutes consultables en ligne, auxquelles il apporte un soutien financier et humain :

- [L'Année du Maghreb \(anciennement Annuaire de l'Afrique du Nord \(collection numérisée\)\)](#)
- [antiAtlas Journal](#)
- [Arabian Humanities \(Cefas-Iremam\)](#)
- [L'Encyclopédie Berbère \(Iremam-Inalco\)](#)
- [La Revue des mondes musulmans et de la Méditerranée \(REMMM\)](#)
- [Revue Science and Video](#)

L'Iremam dispose d'une collection électronique de livres hébergée sur OpenEdition Books. Une quarantaine d'ouvrages sont accessibles en texte intégral sur ce portail de livres en sciences humaines et sociales : <http://books.openedition.org/iremam/>

Quatre carnets de recherche sont affiliés au laboratoire, dont les [Carnets de l'Iremam](#) qui ont pour objectif de donner une visualisation sur l'activité de recherche scientifique au jour le jour sur les terrains du monde arabe et musulman.

Les trois autres carnets s'intitulent : [Le Carnet de recherche du RIED, Réseau International Education et Diversité](#), [Mondis, et, Études sur les Jbala, Maroc](#)

Enfin, l'Iremam a constitué une collection d'archives ouvertes sur Hal Shs : <http://halshs.archives-ouvertes.fr/IREMAM>



## **B – COMPETENCES**

### **1 – Bilan des actions de formation menées en 2021 (et début 2022)**

En 2021-2022, les personnels du laboratoire ont déclaré avoir suivi des formations dans différents domaines<sup>2</sup>.

Les formations commençant par : « -\* » indiquent qu'elles étaient mentionnées dans le précédent PFU.

#### **A) Documentation, édition, communication**

- **La prise de son**, CNRS DR12, 2022, 1h, en ligne : S. Mervin (DR CNRS)
- **Découverte et formation à la chaîne éditoriale METOPES**, Maison de la Recherche en sciences humaines (MRSH) de Caen, 2022, 3 jours, Aix-Marseille Université (Aix) : V. Litaudon (IE CNRS)
- **Wordpress (pour les responsables de carnets hypothèses)**, Formateur indépendant, 2022, 2 jours, Aix-en-Provence : V. Litaudon (IE CNRS)
- **Référent structure et/ou gestionnaire de collection dans HAL : que pouvez-vous faire et comment ?**, CCSD (Hal/Science ouverte), 2022, 1 jour, en ligne : V. Gueno (IR CNRS)
- \* **Filmer et monter une vidéo – Tournage Vidéo HD / Montage Adobe Première CC**, CNRS / Boomerang Formation, 2021, en ligne : S. Partouche (IEHC CNRS)
- \* **Créer une newsletter efficace avec un éditeur de newsletter**, CNRS/Jalis Académie, 2021, 1 jour, en ligne : M-P. Oulié (AI CNRS)
- **Devenir référent Zoom recherche**, Aix-Marseille Université, 2021, ½ jour, en ligne : M-P. Oulié (AI CNRS) ; F. Siino (IRHC CNRS)

#### **B) Sciences humaines et sociales**

- **Ecole Thématique « Quantilille 2021 » - « Ecole d'été de Lille en Méthodes Quantitatives des Sciences Sociales »**, CNRS, juillet 2021, Lille : M. Poirier (CE CNRS)
- **Workshop / Recherches sur les élites politiques au Nord et au Sud du Sahara en vue d'un dépôt d'ANR**, IEP Bordeaux / Sciences Politiques de Bordeaux, 2021, 3 jours, Bordeaux : M. Poirier (CE CNRS)

#### **C) Comptabilité**

- \* **WEB CONTRAT – suivi des contrats**, CNRS DR12, 2022, ½ jour, en ligne : I. Lenoir (AI CNRS)
- **Déplacements professionnels – Formation au portail de réservation**, AMU, 2021, ½ jour, En ligne : I. Lenoir (AI CNRS)
- **Nouveau module mission sur Geslab Web**, CNRS DR12, 2021, 1 jour, en ligne : I. Lenoir (AI CNRS)
- **Recrutement des CDD et montage/gestion d'un budget sur les demandes de subvention (SPV)**, CNRS DR12, 2021, 1 jour, en ligne : I. Lenoir (AI CNRS)

#### **D) Management / Qualité / RH**

- **Prévention des risques psychosociaux et au développement de la qualité de vie au travail**, CNRS

<sup>2</sup> Les intitulés reprennent ceux de la « typologie des domaines de connaissances ».



DR12, 2022, 2 jours, Marseille : C. Vayssière (AI CNRS)

- **PFRH 148-PRO-2021-28797 - Gestion de projets Santé Qualité de Vie au Travail (SQVT) - module 2**, Bureau des Douanes de la préfecture de Marseille, 2022, ½ jour, en ligne : C. Vayssière (AI CNRS)
- \* **Conduite d'un projet Santé Qualité de Vie au Travail (SQVT) – module 2**, SAFIRE, 2022, ½ jour, en ligne : C. Vayssière (AI CNRS)
- \* **Les clefs du Management de projet**, CNRS DR12, 2021, 3 jours, Marseille : C. Vayssière (AI CNRS)
- **Les 4 clefs de l'accompagnement du changement**, CNRS DR12, 2021, 2 jours, Marseille : C. Vayssière (AI CNRS)
- **Manager en temps de crise : retrouver une dynamique constructive. Approche managériale dans la phase post-confinement** - Accès aux RA et DU uniquement. CNRS, 2021, 2 jours, Marseille : C. Vayssière (AI CNRS)
- \* **Démarche Qualité 2021**, CNRS, juillet 2021, 2 jours, Marseille : C. Vayssière (AI CNRS)
- **Accueil des étudiants stagiaires**, CNRS DR12, mars 2021, en ligne : C. Vayssière (AI CNRS)
- **La gestion du travail en dehors des heures ouvrées**, Aix-Marseille Université, avril 2021, en ligne : C. Vayssière (AI CNRS)
- **Feuille de route « 3.0 » A\*Midex 2021-2024**, Amidex, juillet 2021, en ligne : C. Vayssière (AI CNRS)

#### E) Autres

- **Illustrator Photoshop InDesign**, CNRS DR12, 2022, 2 jours sur 4, Marseille : V. Litaudon (IE CNRS)
- \* **Présenter son activité professionnelle - Concours interne : écrit et oral**, CNRS DR12, 2022, 4 jours, Marseille : M-P Oulié (AI CNRS)
- \* **Anglais**, CNRS DR12/Inlingua, 2022, 10 jours, en ligne : V. Gueno (IR CNRS) et C. Vayssière (AI CNRS)
- **Logiciel "Access to Memory" AtOM**, Association des archivistes français, 2022, 1 jour, Aix-en-Provence : V. Gueno (IR CNRS)
- \* **ANR par le SPV pour les référents labo**, CNRS DR12, 2021, ½ jour, en ligne : I. Lenoir (AI CNRS)
- **Journée des nouveaux entrants**, CNRS DR12, 2021, 1 jour, Montrouge : M. Poirier (CE CNRS)
- \* **Savoir présenter son activité à l'écrit**, CNRS DR12, 2021, Marseille : C. Vayssière (AI CNRS)

Les formations reçues par le personnel de l'IREMAM ont été jugées cette année globalement satisfaisantes et considérées comme répondant aux résultats et ayant un impact positif sur la situation de travail.



## **2 – Besoins de formation 2022**

La méthodologie retenue pour le recueil des besoins de formation de l'unité pour l'année à venir se base sur le recueil de la fiche 4 du dossier carrière pour les ITA et des échanges de mails avec les Chercheurs et Enseignant-Chercheurs.

Les besoins exprimés en annexe 1 sont ceux qui ont été déposés sur la plateforme admin.core<sup>3</sup>

Dans le tableau des besoins, la colonne « Commentaires » renseigne si le besoin de formation a été inscrit sur le précédent PFU et/ou si l'agent s'est inscrit à cette formation mais n'a pas pu la suivre pour manque de places.

*Annexe 1 – Besoins en formation pour 2023 (en séparant les besoins en formation en Prévention et Sécurité dans un second tableau)*

## **3 – Transfert du savoir-faire de l'unité**

A ce jour, il n'y a pas de compétences et ressources disponibles dans l'unité susceptibles d'intéresser le personnel des autres structures CNRS dans le cadre de la formation permanente.

## **C – PLAN de FORMATION**

Dans la continuité des plans de formation des années précédentes, le PFU pour 2023 s'articule à différentes dimensions de l'activité de l'IREMAM, notamment :

- **La communication** sur l'activité du laboratoire et sa **valorisation**, dont les évolutions sont constantes et qui nécessitent des compléments de connaissances. Une demande de formation en graphisme, et une autre sur la réalisation et montage de séquences audiovisuelles ont été déposées.

- **L'édition et l'évolution des publications scientifiques** du laboratoire et leur valorisation, qui implique une mise à jour régulière des connaissances et des pratiques dans ce domaine. Certaines de ces formations peuvent être envisagées dans le cadre de réseaux professionnels comme le réseau Médi. D'autres demandes ont été également déposées telles que les normes et techniques de la structure de contenus XML, météo. ; L'édition électronique et le montage / tournage de films vidéos. Il est également demandé des formations sur le graphisme et design éditorial.

---

<sup>3</sup> Les intitulés reprennent ceux de la « typologie des domaines de connaissances ».





CNRS – Délégation Provence et Corse  
Plan de formation d'unité 2023  
IREMAM / UMR 7310  
Richard Jacquemond, DU  
Affaire suivie par : Christelle Vayssière, COFO  
Email COFO / christelle.vayssiere@univ-amu.fr  
Téléphone COFO / 04 42 52 49 69

- **Le recueil et l'analyse des données en sciences sociales** qui est au cœur de l'activité de recherche du laboratoire. Une formation sur le catalogage des archives et manuscrits en EAD ainsi que sur la connaissance du logiciel MODALISA-8 de traitements de données sont nécessaires.

- **La formation en langue arabe** est cette année encore exprimée. La spécificité de l'Iremam en termes d'aire culturelle étudiée justifie évidemment cette demande. L'idéal serait de pouvoir étaler les séances comme en 2019 de février-mars à fin juin (15 séances de 2 h). Deux demandes sont formulées, une en niveau débutant et une en niveau avancé.

- **La comptabilité**, poste pour lequel une demande de formation sur les journées d'informations sur les ANR et ERC est demandée.

- **Le management Qualité** est une demande importante exprimée par la Responsable administrative en vue de valoriser l'organisation interne du travail. Cela englobe la demande de formation sur le Management, Chef de Projet DAC (Démarche d'amélioration continue) et le travail en mode projet.

Enfin, concernant également **l'évolution professionnelle des agents de l'unité**, une demande de validations des acquis de l'expérience est exprimée.

Comme les années précédentes, l'IREMAM consacrera, à la mesure de ses moyens, une ligne budgétaire à la formation dans le budget du laboratoire 2023. Il faut y voir un signe de l'importance qu'accorde le laboratoire à l'approfondissement et à l'adaptation des compétences de ses personnels, en accord avec les orientations scientifiques collectives.

Fait à Aix-en-Provence, le 8 septembre 2022

La correspondante formation

Le directeur d'unité





CNRS – Délégation Provence et Corse  
Plan de formation d'unité 2023  
IREMAM / UMR 7310  
Richard Jacquemond, DU  
Affaire suivie par : Christelle Vayssière, COFO  
Email COFO / [christelle.vayssiere@univ-amu.fr](mailto:christelle.vayssiere@univ-amu.fr)  
Téléphone COFO / 04 42 52 49 69

## **Annexe 1**

# **Besoins en formation pour 2023**



| Matr. CNRS | Nom       | Prénom       | Emploi | Code unité | SAR | Poste / Fonction                          | Statut              | Besoin de formation   | Domaine de connaissance                                 | Intitulé de formation   | Niveau               | Précision annuel d'activité | Priorité Labo    | Évaluation (à compléter)                  | Modalisation | Commentaires (échéance, prestataire...)   |
|------------|-----------|--------------|--------|------------|-----|---|---------------------|---|---|---|----------------------|-----------------------------|------------------|---|--------------|---|
|            |           |              |        |            |     |   |                     |   |   |   |                      |                             |                  |   |              |   |
| 18509      | LITAUDON  | Véronique    | CNRS   | UMR 7310   | Alx | Éditrice                                  | Ingénieur           | Journées des réseaux métiers (Médic) ou autres journées de structuration de contenus (XML, métatag) | 1100 Culture institutionnelle et efficacité personnelle | Rencontres, échanges avec les professionnels dans la perspective d'une production éditoriale multi-support, avoir des connaissances des langages des systèmes d'info et leurs règles de structuration des contenus (XML, DTD) | intermédiaire        | oui                         | 1 urgent         | T1 adaptation au poste de travail         | non          | Besoin déjà exprimé dans le PFU de l'an dernier   |
| 18509      | LITAUDON  | Véronique    | CNRS   | UMR 7310   | Alx | Éditrice                                  | Ingénieur           | Composition graphique et design éditorial   | 200 Techniques spécifiques                              | Maîtriser les bases d'indesign, lightroom pour un travail collaboratif avec le maquettiste de la revue  | débutant             | oui                         | 3 complémentaire | T3 développement ou nouvelles compétences | non          | Besoin déjà exprimé dans le PFU de l'an dernier   |
| 18509      | LITAUDON  | Véronique    | CNRS   | UMR 7310   | Alx | Éditrice                                  | Ingénieur           | Chargée de communication et Webmaster   | 400 Bureautique   | Graphisme - Renforcer les supports de communication interactifs, modernes et agréables à lire   | débutant             | oui                         | 1 urgent         | T3 développement ou nouvelles compétences | non          | Besoin déjà exprimé dans le PFU de l'an dernier   |
| 25981      | OULLE     | Marie-Pierre | CNRS   | UMR 7310   | Alx | Chargée de communication et Webmaster     | Assistant Ingénieur | Chargée de communication et Webmaster   | 200 Techniques spécifiques                              | Filmer et monter une vidéo de qualité - Diversifier les modes de production et de diffusion des contenus audiovisuels de l'unité  | feux débutant        | oui                         | 2 nécessaire     | T1 adaptation au poste de travail         | non          |   |
| 25981      | OULLE     | Marie-Pierre | CNRS   | UMR 7310   | Alx | Chargée de communication et Webmaster     | Assistant Ingénieur | Chargée de communication et Webmaster   | 1100 Culture institutionnelle et efficacité personnelle | Accompagner pour une VAE  | avancé               | oui                         | 3 complémentaire | T1 adaptation au poste de travail         | non          | Besoin déjà exprimé dans le PFU de l'an dernier   |
| 26651      | PARTOUCHE | Sabine       | CNRS   | UMR 7310   | Alx | Responsable éditoriale                    | Ingénieur           | Responsable éditoriale  | 200 Techniques spécifiques                              | Filmer et monter une vidéo de qualité - Réaliser un documentaire  | feux débutant        | oui                         | 1 urgent         | T1 adaptation au poste de travail         | non          | Besoin déjà exprimé dans le PFU de l'an dernier   |
| 26651      | PARTOUCHE | Sabine       | CNRS   | UMR 7310   | Alx | Responsable éditoriale                    | Ingénieur           | Responsable éditoriale  | 200 Techniques spécifiques                              | Édition électronique  | feux débutant        | oui                         | 2 nécessaire     | T2 évolution des métiers                  | non          | Besoin déjà exprimé dans le PFU de l'an dernier   |
| 26651      | PARTOUCHE | Sabine       | CNRS   | UMR 7310   | Alx | Responsable éditoriale                    | Ingénieur           | Responsable éditoriale  | 1200 Langues  | Arabe   | débutant             | oui                         | 3 complémentaire | T1 adaptation au poste de travail         | non          | Besoin déjà exprimé dans le PFU de l'an dernier   |
| 26717      | VAYSSIERE | Christelle   | CNRS   | UMR 7310   | Alx | Chargée de gestion administrative et RH   | Ingénieur           | Chargée de gestion administrative et RH   | 1000 Management / Qualité                               | les techniques de management  | intermédiaire        | oui                         | 1 urgent         | T1 adaptation au poste de travail         | non          | Plus de place lors de mon inscription à cette formation en 2022 - Déjà inscrit sur le PFU de 2022 |
| 26717      | VAYSSIERE | Christelle   | CNRS   | UMR 7310   | Alx | Chargée de gestion administrative et RH   | Ingénieur           | Chargée de gestion administrative et RH   | 1000 Management / Qualité                               | Accompagner la montée en compétence des équipes dans des projets collaboratifs  | intermédiaire        | oui                         | 1 urgent         | T1 adaptation au poste de travail         | non          | Plus de place lors de mon inscription à cette formation en 2022 - Déjà inscrit sur le PFU de 2022 |
| 26717      | VAYSSIERE | Christelle   | CNRS   | UMR 7310   | Alx | Chargée de gestion administrative et RH   | Ingénieur           | Chargée de gestion administrative et RH   | 700 Partenariat et valorisation                         | Réussir et conduire un projet   | intermédiaire        | oui                         | 1 urgent         | T1 adaptation au poste de travail         | non          | Besoin déjà exprimé dans le PFU de l'an dernier   |
| 26937      | SIINO     | François     | CNRS   | UMR 7310   | Alx | Coordination scientifique                 | Ingénieur           | Coordination scientifique   | 300 Informatique  | Analyse d'enquêtes par questionnaire (niveau avancé)  | intermédiaire avancé | oui                         | 1 urgent         | T1 adaptation au poste de travail         | non          | Besoin déjà exprimé dans le PFU de l'an dernier   |
| 26937      | SIINO     | François     | CNRS   | UMR 7310   | Alx | Coordination scientifique                 | Ingénieur           | Coordination scientifique   | 1200 Langues  | Mise à niveau en arabe moderne (niveau avancé)  | intermédiaire avancé | oui                         | 2 nécessaire     | T1 adaptation au poste de travail         | non          | Besoin déjà exprimé dans le PFU de l'an dernier   |
| 41316      | LENDIR    | Isabelle     | CNRS   | UMR 7310   | Alx | Gestion financière et comptable           | Assistant Ingénieur | Journées d'information sur les ANR et les ERC (Montage des projets)                                 | 700 Partenariat et valorisation                         | Bonnes connaissances réglementaires et juridiques pour apporter un soutien aux chercheurs, le cas échéant   | débutant             | oui                         | 1 urgent         | T2 évolution des métiers                  | non          | Besoin déjà exprimé dans le PFU de l'an dernier   |
| 61426      | BULBUL    | Venessa      | CNRS   | UMR 7310   | Alx | Responsable de la politique archivistique | Ingénieur           | Conservation et faire vivre les collections: catalogage des archives et manuscrits en SAD           | 700 Partenariat et valorisation                         | Utilisation des outils de catalogage et de description de fonds   | feux débutant        | oui                         | 1 urgent         | T3 développement ou nouvelles compétences | non          | Besoin déjà exprimé dans le PFU de l'an dernier   |