



Maison de la recherche

29 avenue Robert Schuman

Salle de colloque 2

Bâtiment multimédia T1

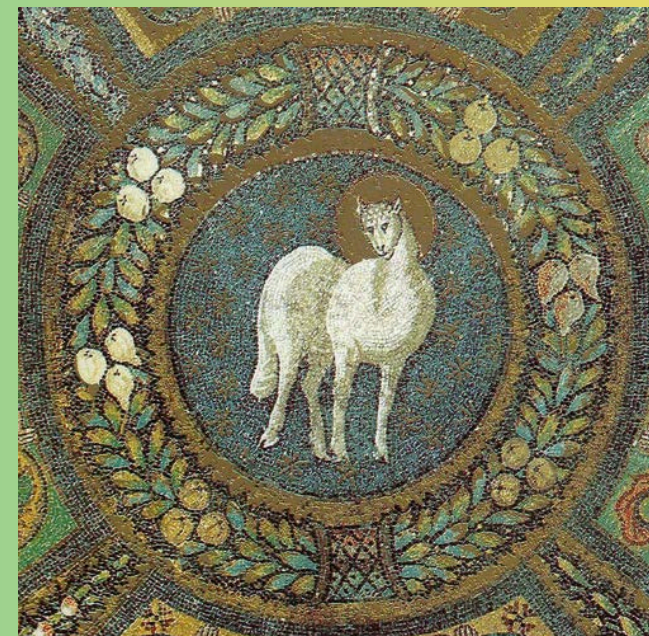
Organisatrices: Norig Neveu (IREMAM) et Anne Page (LERMA)

Remerciements: Abigail Goff, Thierry Baldan, Laure-Hélène Barrat (Maison de la recherche)

Contact: anne.page@univ-amu.fr

ReligiS

1ère journée d'étude amU



8 janvier 2026

10h45 - 17h00

Maison de la recherche

29 avenue Robert Schuman

Salle de colloque 2

Bâtiment multimédia T1

ReligiS

1ère journée d'étude amU

8 janvier 2026

10h45, accueil café

11h00-11h30 :

Véronique Ginouvès, Jean-Christophe Peyssard, Claire Cialone-Grégoire, Emilie Groshens (Médiathèque de la MMSH) : « Ressources documentaires sur le religieux à la Médiathèque de la MMSH : cartographie et perspectives »

Rémy Burget, Hélène Del Rio, Estelle Dumont, Faïzah Mokhtari (SCD) : « Ressources documentaires sur le religieux proposées par le Service commun de la documentation (SCD - bibliothèques universitaires) »

11h30-11h45 : Point sur la gestion financière de ReligiS et la préparation des missions (Thierry Baldan, responsable administratif de la Maison de la recherche, gestionnaire amU du projet ReligiS)

11h45-12h45

Religion, jeunesse et transmission

1. **11h45-12h05** : Julien Garric (Institut de recherches et d'études sur les mondes arabes et musulmans) : « Pratiques de l'islam en ligne : comment les lycéen·nes exercent leur esprit critique sur les réseaux sociaux »
2. **12h05-12h25** : Vincent Geisser (Institut de recherches et d'études sur les mondes arabes et musulmans), « La construction du rapport au Prophète Muhammed chez les jeunes musulmans français : socialisation familiale et éducation islamique dans les instituts »
3. **12h25-12h45** : Débat

12h45-13h30, buffet sur place

13h30-15h00

Mondialisation et circulation des idées religieuses

1. **13h30-13h50** : Raffaele Ruggiero (Centre aixois d'études romanes) : « Ils seuls ont des États et ne les défendent pas ; ils ont des sujets et ne les gouvernent pas ». La principauté ecclésiastique dans la pensée machiavélienne et le souverain pontif Jules II »
2. **13h50-14h10** : Stefano Magni (Centre aixois d'études romanes) : « Le souffle religieux dans les projets utopiques de G.A. Borgese à Chicago (1938-1952) »
3. **14h10-14h30** : Blandine Chelini-Pont (Faculté de droit et de sciences politiques) : « Progressisme jésuite et nouvelle Réaction aux États-Unis : jalons de la polarisation catholique »
4. **14h30-15h00** : Débat

15h00-15h15, pause

15h15-16h15

Religion et environnement

1. **15h15-15h35** : Pierluigi Lanfranchi: (Laboratoire textes et documents de la Méditerranée antique et médiévale) : « Histoire et anthropologie du sacrifice animal chrétien »
2. **15h35-15h55** : Jérémie Foa (Laboratoire temps, espaces, langages, Europe méridionale, Méditerranée) : « Troubles religieux et troubles environnementaux au temps des guerres de Religion (1560-1598) »
3. **15h55-16h15** : Débat

16h15-16h30: Anne Fornerod et Eric Vallet (Université de Strasbourg, porteurs de ReligiS): informations sur le projet

16h30-17h00 : Norig Neveu (Institut de recherches et d'études sur les mondes arabes et musulmans) et Anne Page (Laboratoire d'études et de recherche sur le monde anglophone): calendrier et activités ReligiS 2026 organisées par les membres d'amU.

Fin